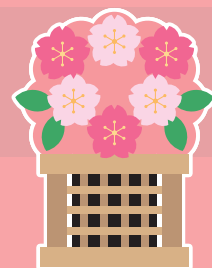
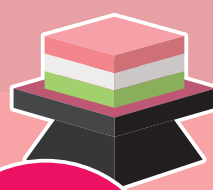
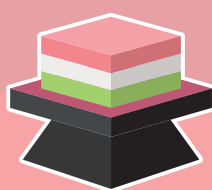
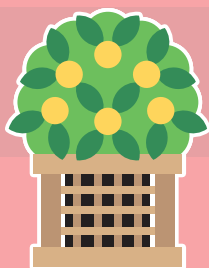


パン作り体験教室

お内裏様とお雛様の作り

親子で楽しむ♪



参加者
募集中!

ご予約は
先着順です

焼き上がりイメージ

2020年

2/23

①11:00~ ②14:00~
※開催時間の10分前にはお集まりください。

開催
日時

開催
場所

「ペコぱ」多目的スペース
※事前予約受け付けております。

参加
人数

1回:18名
対象:5歳以上のお子様と保護者
※必ずお子様と保護者の方でご参加ください。

体験料

500円(税込)/人 *体験料にてお内裏様1つお雛様1つお作り頂けます。

内容

親子で作る自分だけのパン作り
一次発酵した生地をお内裏様とお雛様のパンの形に成形
※形成後焼き上げ、お渡しまでに1時間30分程かかります。

パン作り体験教室
参加者限定! 無料!!

クラフト体験

パン作り体験にご参加していただいたお客様には、クラフト体験に参加いただけます。パン作り体験からお渡しまでの時間にお楽しみ下さい♪



天然温泉
北近江の湯
北近江リゾート
〒529-0205 滋賀県長浜市高月町唐川89

お問い合わせ **0749-85-8888**
営業時間 平日 11:00~20:30(最終受付20:00) 定休日 毎週 火曜日
土休日 10:00~20:30(最終受付20:00)
最新情報はWebサイトでチェック! **北近江** 検索
<http://kitaoumi.com/>



LINE
【公式:北近江リゾート】
お友達募集中!!
季節のイベントや旬の情報を
随時ご案内させていただきます!